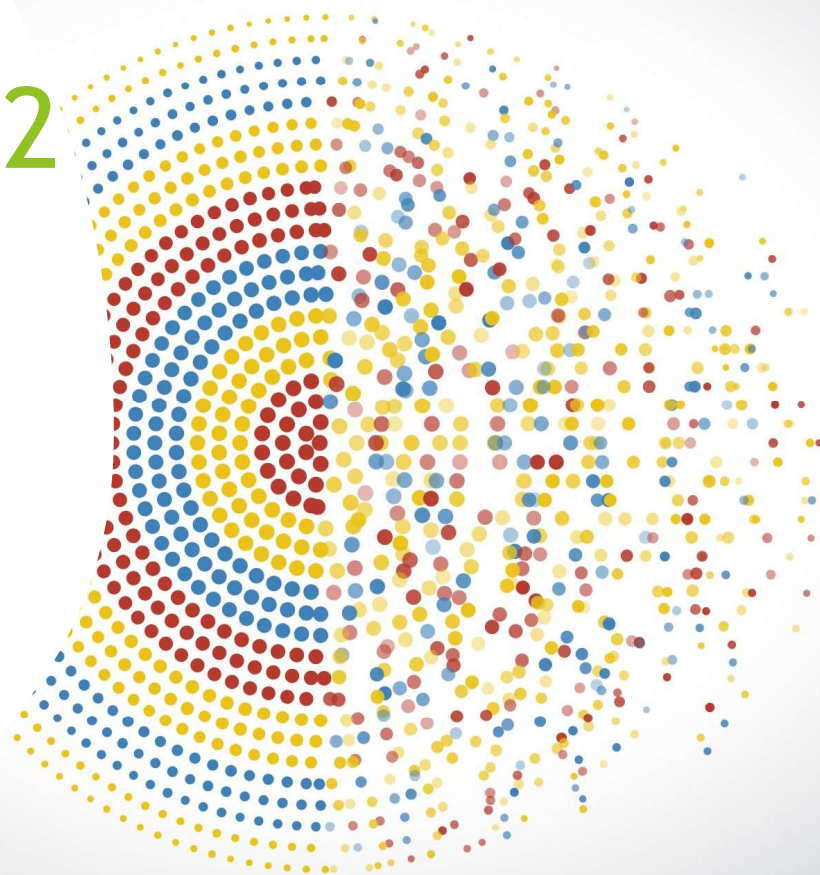


課題挑戦型 インターンシップ ～若者の投票率 向上の施策～

- C119037A 遠藤舜也
- C1190794 後藤竜一郎
- C1201747 田中木鳩
- C1202161 北條陽也

C2



次第

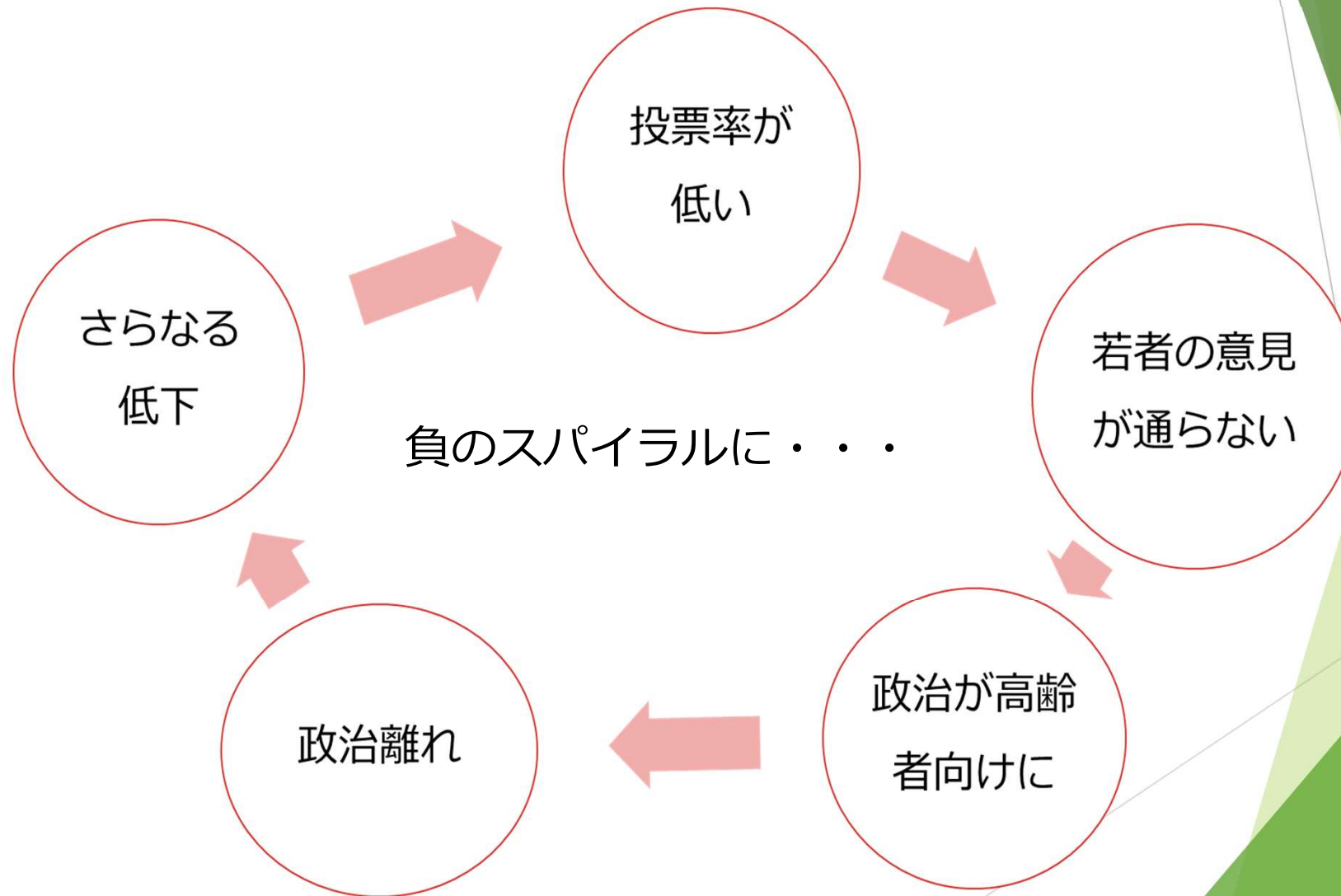
- ▶ 課題
- ▶ 背景
- ▶ 参考事例
- ▶ 課題に対する仮説
- ▶ 私たちが考えた解決案
- ▶ 実際の活動の記録
- ▶ 解決策の説明
- ▶ まとめ
- ▶ 今後の展望

課題

庄内地域の10代の投票率を上げるにはどうすればよいか

課題提供機関：庄内総合支庁総務課

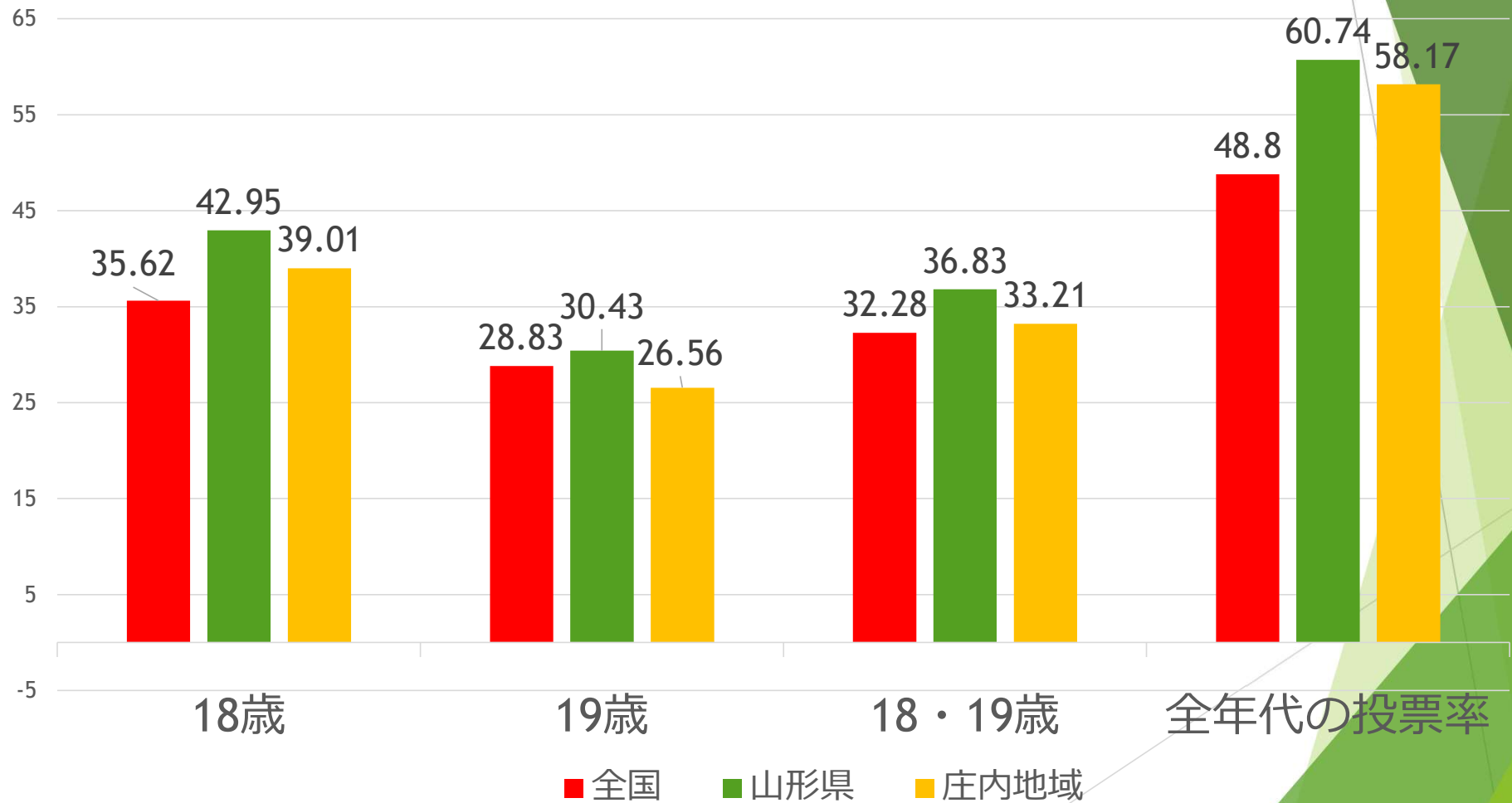
背景～課題の分析～



背景～データから見る現状～

R1. 7.21執行 参院選投票率の結果

出典：山形県選挙管理委員会



参考事例

国内

- ▶ ショッピングモールに投票所（青森県平川市）
- ▶ 脱“待ち”投票所（福井県福井市）
- ▶ 家族で投票に行こう！キャンペーン（埼玉県熊谷市）

海外

- ▶ ドルトムントの控室に投票所（ドイツ）
- ▶ 全校生徒で投票（スウェーデン）

課題に対する仮説

課題の原因に対する
要因分析

低投票率の原因を
三要素に分解して
分析

1.政治
遠い存在の
政治家

2.環境
・住民票の異動
が出来ていない
・投票の仕方が
分からない

3.若者
・政治に興味が
ない
・選挙が身近に感
じられない

アンケート調査分析 11.18実施 政治学授業内での選挙出前講座

Q7・・・「山形知事選で投票したくない理由」

- ・ 投票の仕方や選挙当日の状況が分からない
- ・ 立候補者のことが分からない
- ・ 住民票が山形県にない（手続きが面倒）
- ・ 興味がない、面倒
- ・ 不在者投票・期日前投票が面倒

等

私たちが考えた解決案

1.SNSを活用した啓発

2.投票の仕方の動画の作成

3.団体（家族や友人と）投票

活動の記録

10

12/9 (水) 支庁訪問 課題に対する方針 打合せ

12/16 (水) カフェにて 課題の進捗報告 今後の方針

1/7 (木) 支庁にて選挙啓発の装飾

1/8 (金) SNS運営開始

1/13 (水) 担当教員への中間発表

1/20 (水) 山形新聞さんへのインタビュー

公益大・酒田市役所にて期日前投票街頭インタビュー

実際の活動の様子

支庁での装飾の様子



公益大での期日前投票の様子



1. SNSを活用した啓発

実際にツイッターとインスタグラムのアカウントを作成

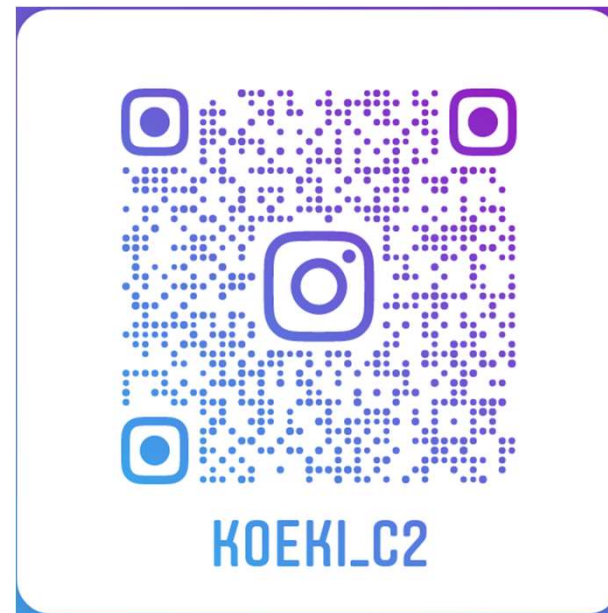
Twitter

https://twitter.com/koeki_c2?s=09



Instagram

https://www.instagram.com/koeki_c2?r=nametag



自分たちでSNSを運営してみても・・・

- ・ 実際に選挙啓発としてSNSをやってみて、
- ・ 娯楽としてのSNSでは政治の話はあまり興味は示されなかった。
- ・ 現在のフォロワー・・・
Instagram 60人程度
Twitter 16人程度

2. [投票の仕方]の動画の作成

第三話
忘却

作成した動画の活用

- ・ 動画投稿サイトYouTubeで流す
- ・ 庄内地域の高校・大学の選挙出前講座で流してもらう
- ・ 庄内地域の学校の授業内で流す
- ・ 公益大の学生課の前のスクリーンに流す
- ・ 庄内総合支庁のホームページやFacebook等で流してもらう

3. 団体で投票

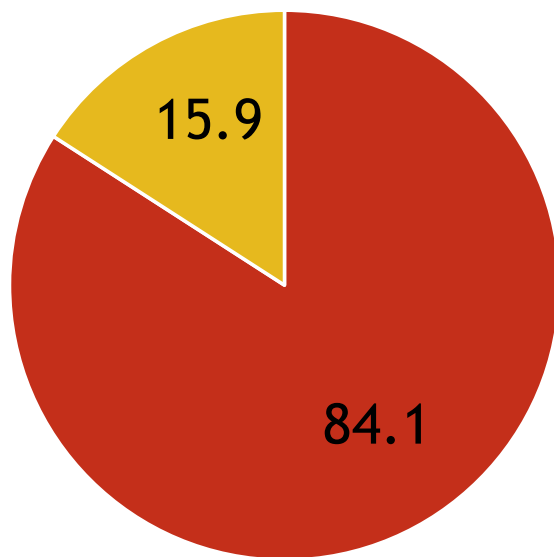
団体投票・・・アンケート結果でも多数派
山形新聞さんからも好印象

強制はされるが投票所に行くというハードルは低くなる
→実際に行ってみて投票所の雰囲気分かる可能性も

家族による10代への投票行動への影響

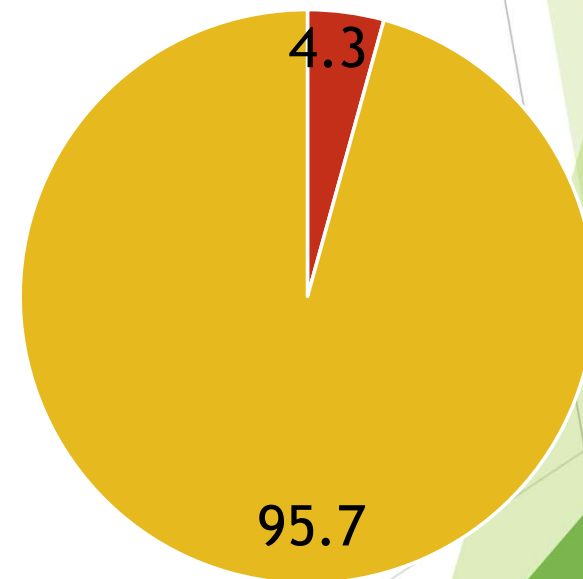
モバイルやましん 子どもの投票行動、親に比例 県選管、高校3年生対象にアンケートより作成

家族が投票に行った場合



■ 投票に行った ■ 投票に行っていない

家族が投票に行かなかった場合



■ 投票に行った ■ 投票に行っていない

家族や友人等と投票に行くと・・・

- ▶ 一人で行くよりも不安が小さい
- ▶ 自然と行きやすい環境がつけられる

公益大授業内でのアンケート（たらればアンケート）結果（延べ188）

質問番号・質問内容	YES	NO
Q1 住民票を移している	76	109
Q2 1/24の選挙に行く	57	19
Q3 団体でなら選挙に行く	10	7
Q5 オンラインなら投票する	156	25
Q6 1/24の選挙CMをみた	40	142
Q7 CMをみて行く気になった	24	12

まとめ

SNS

始めやすかったが、効果を得るには時間がかかる

動画

投票の仕方が分からないという若者の助けになる

団体

周りの流れによって投票しやすい環境になる

今後の展望

・ SNSの啓発の工夫 . . . 庄内地域のアカウントをフォローし、選挙の情報を発信したり、ハッシュタグを活用し、検索しやすくする。

・ オンライン投票の実現 . . . 公益大生188人からのアンケートでも高評価だったが、法改正が必要

Q4 (Q3でNOと答えた人) どうしたら行きますか

- ・ オンライン投票が実現すれば
- ・ 選挙するメリットを感じれば
- ・ もっと身近に選挙についての情報があれば

Q7 CMをみて行く気になった理由

元々行く気だった

県の方針が決まる大事な選挙だから

CMをみて行く気にならなかった理由

コロナ対策への不安

CMが普通でつまらない

参考文献・参考URL

なぜオンライン投票（ネット投票）はできないのか？

<https://go2senkyo.com/seijika/168282/posts/127114> (2021/1/21 閲覧)

第25回参議院議員通常選挙 年齢別投票率（男女別）【山形県】

r01san_touhyouritsu.pdf (pref.yamagata.jp) (2020/10/26 閲覧)

投票率向上における自治体の課題と取組【自治体事例の教科書】

https://www.it-tsushin.jp/article/casestudy_tohyo/ (2020/10/26 閲覧)

憧れの場所に「投票箱」が！投票率を上げるためのユニークな試み【ドイツ】

<https://tabi-labo.com/296401/wt-say-yes-to-europe> (2020/10/28 閲覧)

【保存版】スウェーデンの若者の投票率が高い理由 10記事 まとめ

https://www.huffingtonpost.jp/tatsuhei-morozumi/swedish-youth_b_6345336.html (2020/10/30 閲覧)

大阪市大阪市会：オンライン投票の環境整備を求める意見書（会議結果）

<https://www.city.osaka.lg.jp/shikai/page/0000514197.html>

子どもの投票行動、親に比例 県選管、高校3年生対象にアンケート | モバイルやましん

https://smart.yamagata-np.jp/news/entrance_amp.php?par1=kj_2020052500556

The background features a white space with several green geometric elements. On the right side, there are overlapping, semi-transparent green triangles and polygons in various shades of green. Scattered across the white space are several circles: a large light green circle with a red outline on the right, a large light green circle with a yellow outline on the bottom left, a medium-sized light green circle with a purple outline at the bottom center, and several smaller light green circles with thin green outlines. The text is centered horizontally in the middle of the page.

ご清聴ありがとうございました！